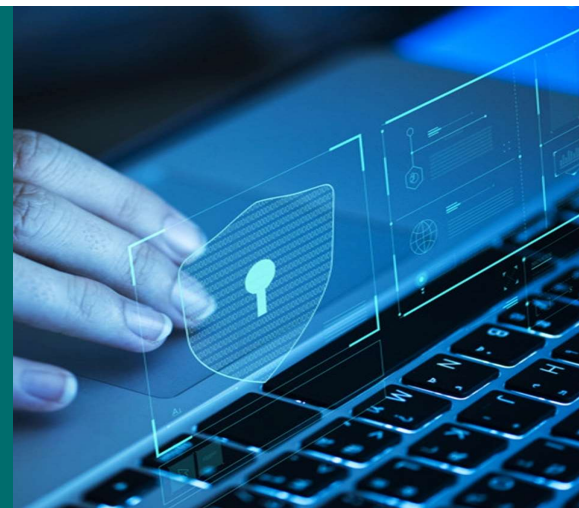


**GUIDE UTILISATEURS : POUR L'ETABLISSEMENT
DE DEMANDE DE RENOUELEMENT
D'INSCRIPTION INFRASTRUCTURE SUR LE
SYSTEME EASY FOOD EXPORT
(EXPORTATEURS GESTIONNAIRES)**






***EXPORTATEUR GESTIONNAIRE:** Entreprise disposant d'une infrastructure propre de fabrication/transformation/conditionnement ou le stockage des aliments soumis au contrôle technique de l'EACCE/MOROCCO FOODEX.

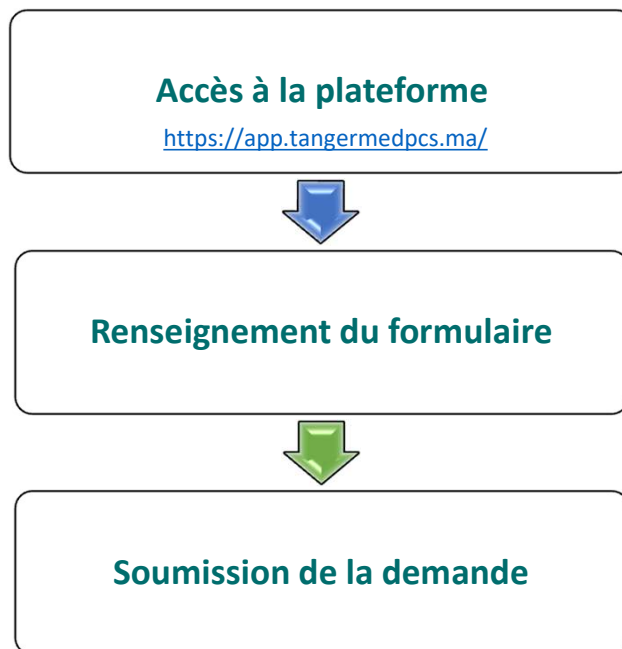
Liste des documents à fournir pour la constitution du dossier de demande de renouvellement d'inscription (Page 7) pour télécharger le document

[Cliquer ici](#)

Table des matières

-  **I - Accès à la plateforme**
-  **II - Renseignement du formulaire**
-  **III - Soumission / sauvegarde de la demande**

Processus d'établissement de demande de renouvellement d'inscription Infrastructure



I - Accès à la plateforme

ACCES ET AUTHENTIFICATION

Pour accéder à la plateforme, taper sur le navigateur le lien suivant : <https://app.tangermedpcs.ma/>

et entrer ensuite les coordonnées d'authentification :

- Login (Nom d'utilisateur) : exp_XXXXXX

- Mot de passe : XXXXXXXXXXX



The image shows a login interface for 'TANGER MED PORT COMMUNITY SYSTEM'. At the top, the text 'TANGER MED' is in a large, bold, black font, with 'PORT COMMUNITY SYSTEM' in a smaller, orange font below it. Below the header, there are two input fields: 'Nom d'utilisateur' and 'Mot de passe', each with a horizontal line underneath. At the bottom of the form, there is an orange button with the text 'Se connecter' in white.





II - Renseignement du formulaire

PAGE D'ACCUEIL

La page d'accueil de la plateforme comporte un menu à droite de la page, pour initier la demande de renouvellement d'inscription, appuyer sur le titre «Gestion d'inscription infrastructure»,

Mes Infrastructures + AJOUTER

Recherche

Actions	Nom de l'infrastructure ↑	Référence	Activité
   	RACHIDI AROMES	5438	PRODUITS AGRICOLES TRANSFORMES

Rows per page: 5 1-1 of 1


Copyright © 2019 - 2023 Tanger Med PCS. All Rights Reserved (build: 939-58af9974)

Appuyer ensuite sur l'icone  au niveau du titre « Actions »

II - Renseignement du formulaire

L'interface suivante apparait, affichant les informations et coordonnées relatives à l'infrastructure
Renseigner les champs obligatoires et mettre à jour les coordonnées pertinentes

Renouveler Infrastructure ✕ FERMER


Infrastructure

Nom de l'infrastructure* RACHIDI AROMES	Superficie totale en m2* 95000
Capacité de stockage en tonne* 300	Superficie couverte en m2* 5000
Effectif permanent* 12	Effectif temporaire 0
Qualité de l'intélocuteur de l'infrastructure* DIRECTEUR	Nom/Prénom de l'intélocuteur de l'infrastructure* RACHIDI ALAOUI MOULAY HAFID
Chiffre d'investissement au moment de la demande en MDH* 10000000	Numéro GSM 1* 0661212305
Numéro GSM 2	Numéro GSM 3
Numéro Tel Fixe	Numéro Tel Fax
Adresse Mail* COMPTA@RACHIDIAROMES.MA	Site web RACHIDIAROMES.MA
Capacités estimée de production en tonne :	
Annuelle* 200	Journalière* 16

➤ SOUMETTRE ENREGISTRER

Après avoir renseigné tous les champs obligatoires (portant *), les boutons « soumettre » et « enregistrer » s'activent

IV - Soumission / sauvegarde de la demande :

Appuyer sur le bouton « Soumettre », l'interface ci-dessous apparaît, la demande est automatiquement envoyée à l'EACCE/ MOROCCO FOODEX pour traitement et validation.

Le compte Exportateur sur le Portail affiche provisoirement le statut « Demande soumise » avec un ID,

